

ГРАФИЧЕСКОЕ ОПИСАНИЕ

местоположения границ населенных пунктов, территориальных зон, особо охраняемых природных территорий, зон с особыми условиями использования территории
Публичный сервитут под объект: "Строительство ТП 6/0,4 кВ. ВЛ 6 кВ, ВЛ 0,4 кВ с установкой ПУ для электроснабжения д. Берг Камы, с/п Култаевское, Пермский район (4500092406)"
 (наименование объекта, местоположение границ которого описано (далее - объект)

Раздел 1

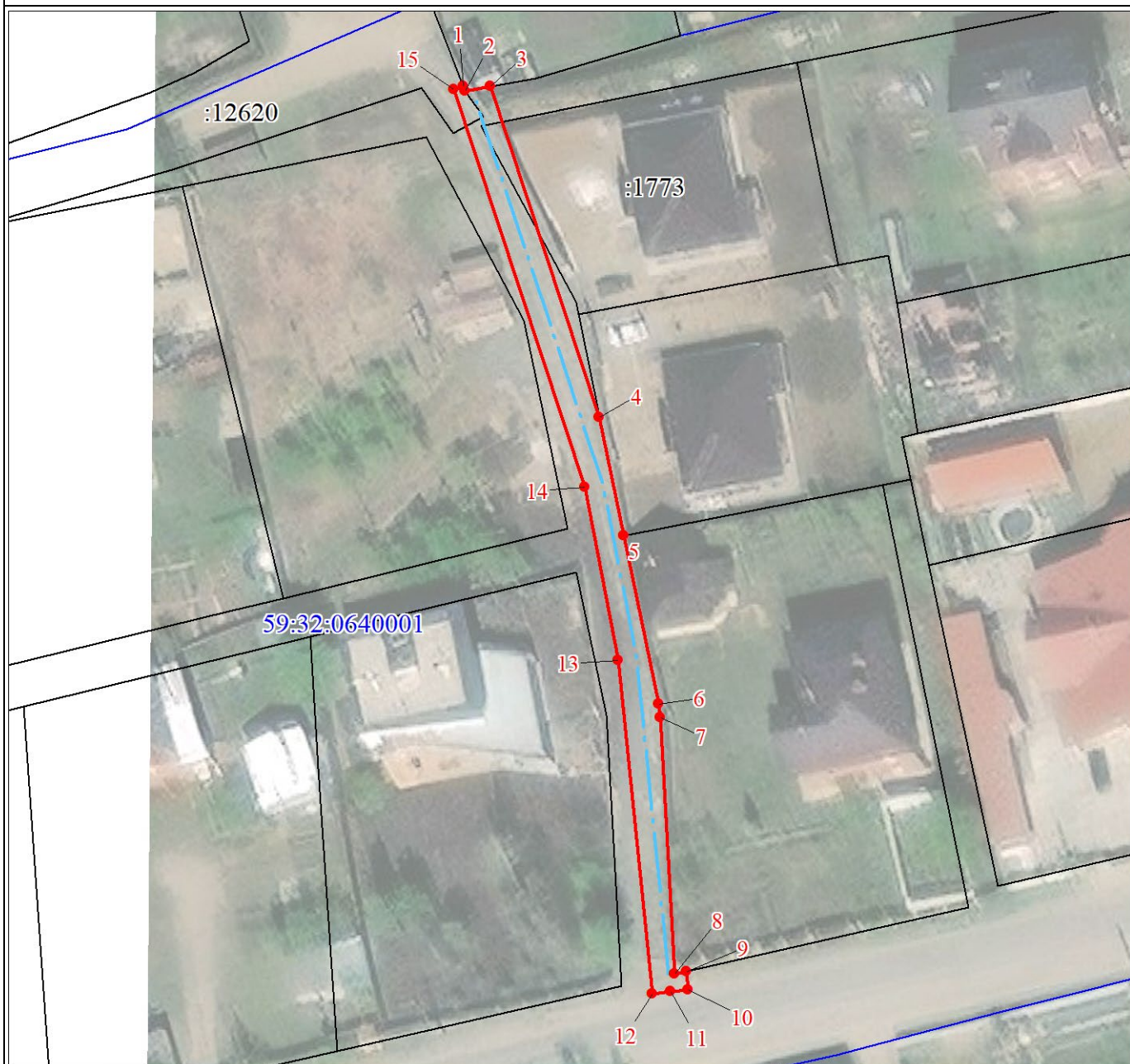
Сведения об объекте		
№ п/п	Характеристики объекта	Описание характеристик
1	2	3
1	Местоположение объекта	Пермский край, Пермский р-н, Берг Камы д
2	Площадь объекта ± величина погрешности определения площади ($P \pm \Delta P$), м²	379 ± 7
3	Иные характеристики объекта	<p>1. Цель установления публичного сервитута: Размещение объектов электросетевого хозяйства, тепловых сетей, водопроводных сетей, сетей водоотведения, линий и сооружений связи, линейных объектов системы газоснабжения, нефтепроводов и нефтепродуктопроводов, их неотъемлемых технологических частей, если указанные объекты являются объектами федерального, регионального или местного значения, либо необходимы для организации электро-, газо-, тепло-, водоснабжения населения и водоотведения, подключения (технологического присоединения) к сетям инженерно-технического обеспечения, либо переносятся в связи с изъятием земельных участков, на которых они ранее располагались, для государственных или муниципальных нужд (далее также - инженерные сооружения)</p> <p>2. Срок публичного сервитута: Продолжительность: 49 лет</p> <p>3. Описание иной цели: Публичный сервитут в целях подключения (технологического присоединения) к сетям инженерно-технического обеспечения "Строительство ТП 6/0,4 кВ. ВЛ 6 кВ, ВЛ 0,4 кВ с установкой ПУ для электроснабжения д. Берг Камы, с/п Култаевское, Пермский район (4500092406)"; правообладатель публичного сервитута - ПУБЛИЧНОЕ АКЦИОНЕРНОЕ ОБЩЕСТВО "РОССЕТИ УРАЛ", ОГРН 1056604000970, ИНН 6671163413, почтовый адрес: г. Пермь, ул. Инженерная, 17, адресе эл. почты - perm@rosseti-ural.ru, pe-ces@rosseti-ural.ru, срок на 49</p>

Раздел 2

Сведения о местоположении границ объекта					
1. Система координат МСК-59, зона 2					
2. Сведения о характерных точках границ объекта					
Обозначение характерных точек границ	Координаты, м		Метод определения координат характерной точки	Средняя квадратическая погрешность положения характерной точки (Mt), м	Описание обозначения точки на местности (при наличии)
	X	Y			

Сведения о местоположении границ объекта					
1. Система координат МСК-59, зона 2					
2. Сведения о характерных точках границ объекта					
Обозначение характерных точек границ	Координаты, м		Метод определения координат характерной точки	Средняя квадратическая погрешность положения характерной точки (Mt), м	Описание обозначения точки на местности (при наличии)
	X	Y			
1	2	3	4	5	6
1	518253.09	2219487.33	Аналитический метод	0.1	-
2	518252.58	2219487.53	Аналитический метод	0.1	-
3	518253.10	2219490.37	Аналитический метод	0.1	-
4	518216.05	2219502.59	Аналитический метод	0.1	-
5	518202.76	2219505.31	Аналитический метод	0.1	-
6	518183.93	2219509.24	Аналитический метод	0.1	-
7	518182.43	2219509.40	Аналитический метод	0.1	-
8	518153.66	2219511.00	Аналитический метод	0.1	-
9	518153.96	2219512.32	Аналитический метод	0.1	-
10	518151.88	2219512.53	Аналитический метод	0.1	-
11	518151.68	2219510.54	Аналитический метод	0.1	-
12	518151.48	2219508.55	Аналитический метод	0.1	-
13	518188.85	2219504.72	Аналитический метод	0.1	-
14	518208.22	2219500.95	Аналитический метод	0.1	-
15	518252.74	2219486.27	Аналитический метод	0.1	-
1	518253.09	2219487.33	Аналитический метод	0.1	-
3. Сведения о характерных точках части (частей) границы объекта					
Обозначение характерных точек части границы	Координаты, м		Метод определения координат характерной точки	Средняя квадратическая погрешность положения характерной точки (Mt), м	Описание обозначения точки на местности (при наличии)
	X	Y			
1	2	3	4	5	6
-	-	-	-	-	-

План границ объекта



Масштаб 1:700

Используемые условные знаки и обозначения:

	Характерная точка границы объекта
	Надписи номеров характерных точек границы объекта
	Граница объекта
	Обозначение кадастрового квартала
	Надписи кадастрового номера земельного участка
	Проектное местоположение инженерного сооружения